

— The —
ORIGIN
KATHU - PATONG



*this image is used for advertising purposes only.



Live in Balance

บาลานซ์ชีวิตที่ใช้ ใจกลาง “ภูเก็ต”



*this image is used for advertising purposes only.

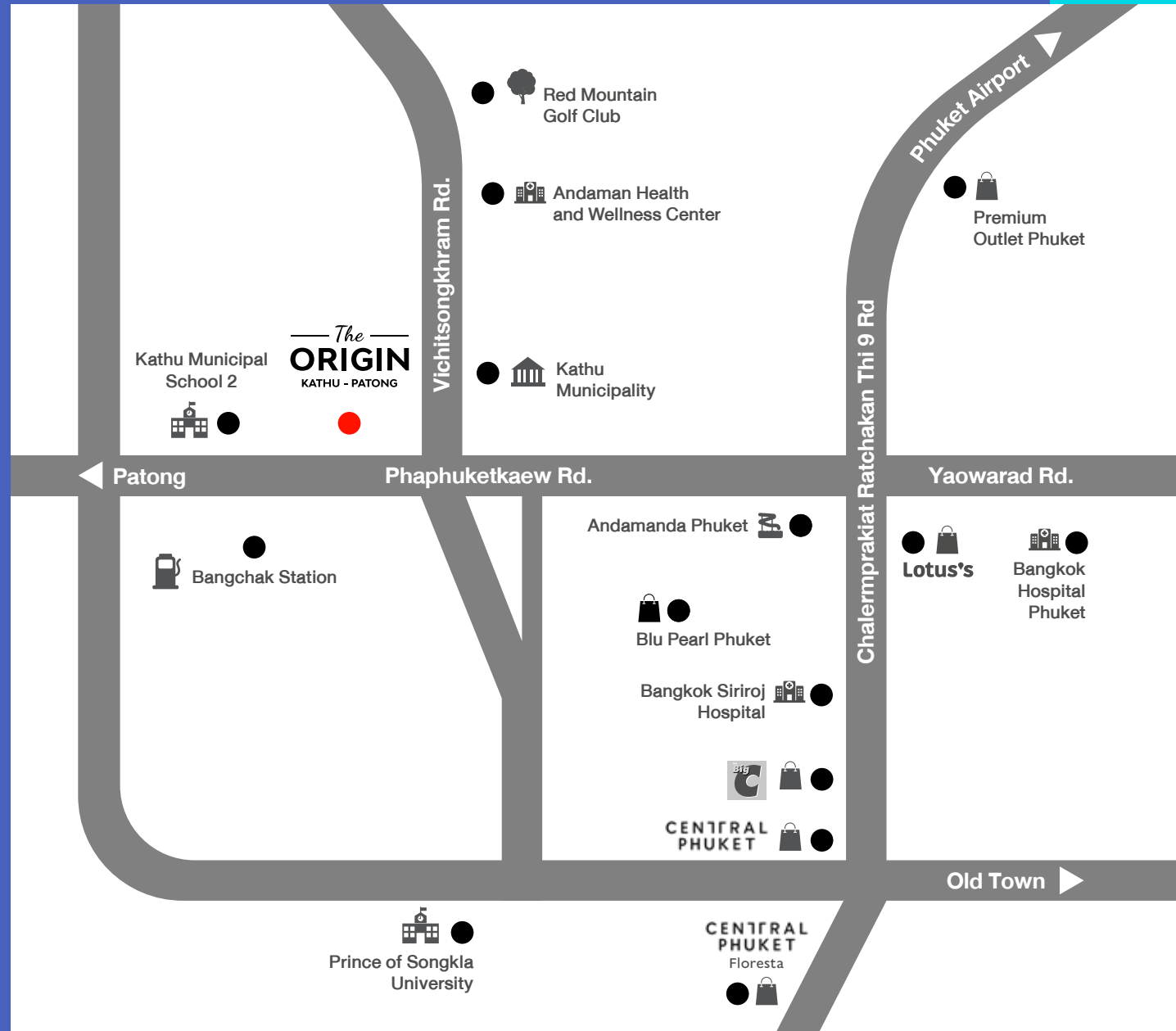
PROJECT INFORMATION

PROJECT NAME	THE ORIGIN KATHU - PATONG	UNITS TYPES	25 SQ.M. 28 SQ.M. 34 SQ.M. 47 SQ.M.
LOCATION	KATHU, KATHU DISTRICT, PHUKET	CARPARK	42% (WITH PARALLEL PARKING)
LAND AREA	6-2-84 RAIS (APPROX)	FACILITIES	LOBBY, CO-WORKING SPACE, FITNESS, SWIMMING POOL, POOL ACCESS, ROOFTOP GARDEN, LAUNDRY ROOM
PROJECT TYPE	LOW-RISE CONDOMINIUM	CONSTRUCTION START	Q3/2024
	3 BUILDINGS (8 FL.)	PROJECT TRANSFER	Q4/2025
	1 CLUB HOUSE, 7 RETAIL SHOPS		
TOTAL UNITS	617 UNITS WITH 7 RETAIL SHOPS		





MAP



BEST LOCATION

ENTERTAINMENT&SHOPPING

- 3.0 Km. to Blu Pearl Phuket
- 3.1 Km. to Lotus Phuket
- 3.3 Km. to Central Phuket
- 3.7 Km. to BigC Phuket
- 6.6 Km. to Chaofa Variety Market

HOSPITAL

- 2.3 km. to Andaman Health and Wellness Center
- 3.9 km. to Bangkok Siroj Hospital
- 4.1 km. to Bangkok Hospital Phuket
- 4.9 km. to Vachira Hospital Phuket

ACTIVITY

- 2.3 Km. to Red Mountain Golf Club
- 3.1 Km. to Andamanda Phuket
- 4.0 Km. to Phuket Country Club
- 8.0 Km. to Patong Beach
- 8.5 Km. to Old Phuket Town

EDUCATION

- 1.0 Km. to Kathu Municipal School 2
- 2.6 Km. to Prince of Songkla University





*this image is used for advertising purposes only.



LOBBY





*this image is used for advertising purposes only.



CO-WORKING





*this image is used for advertising purposes only.



FITNESS



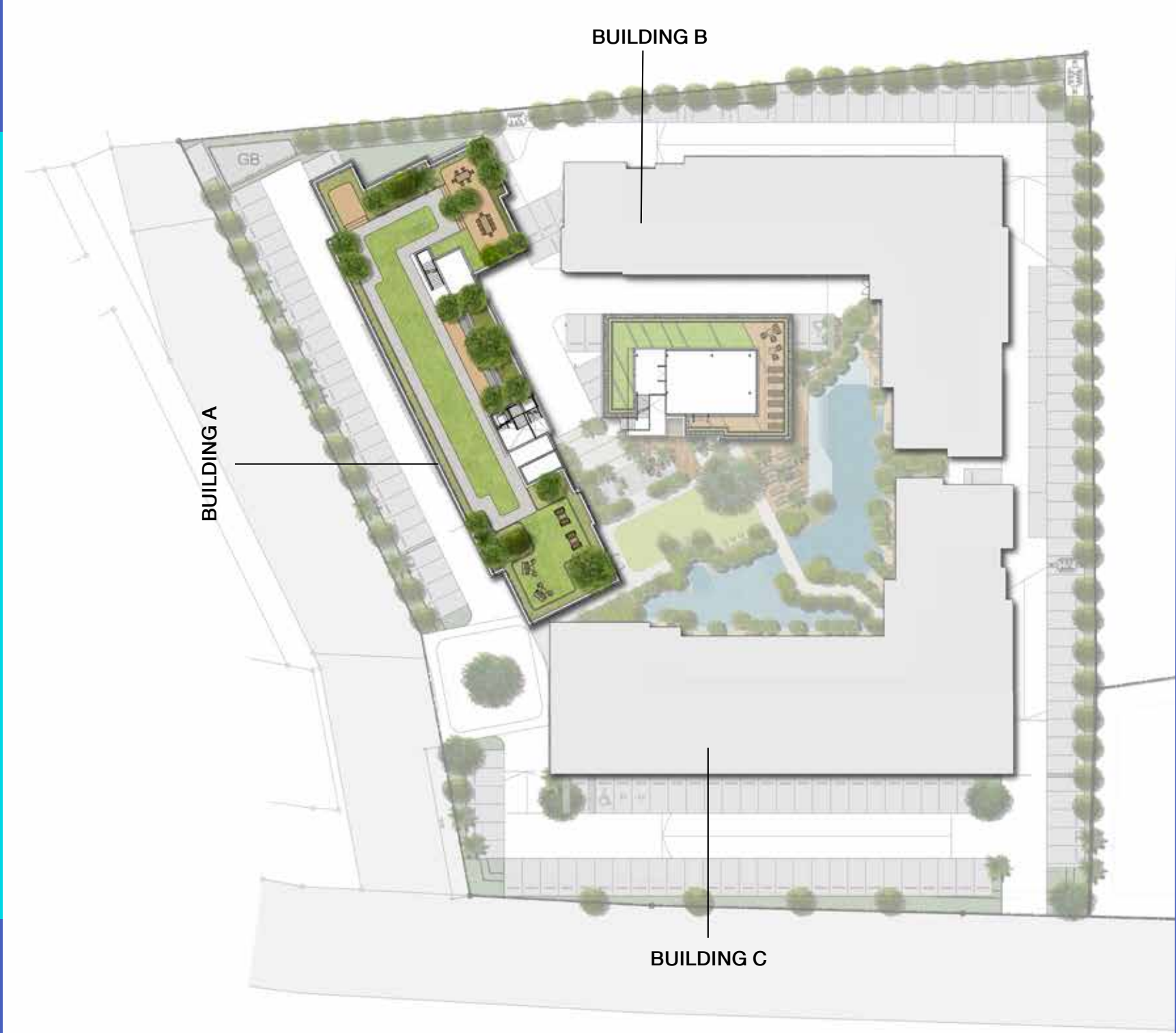


MASTER PLAN





ROOFTOP



BUILDING A



2nd FLOOR PLAN



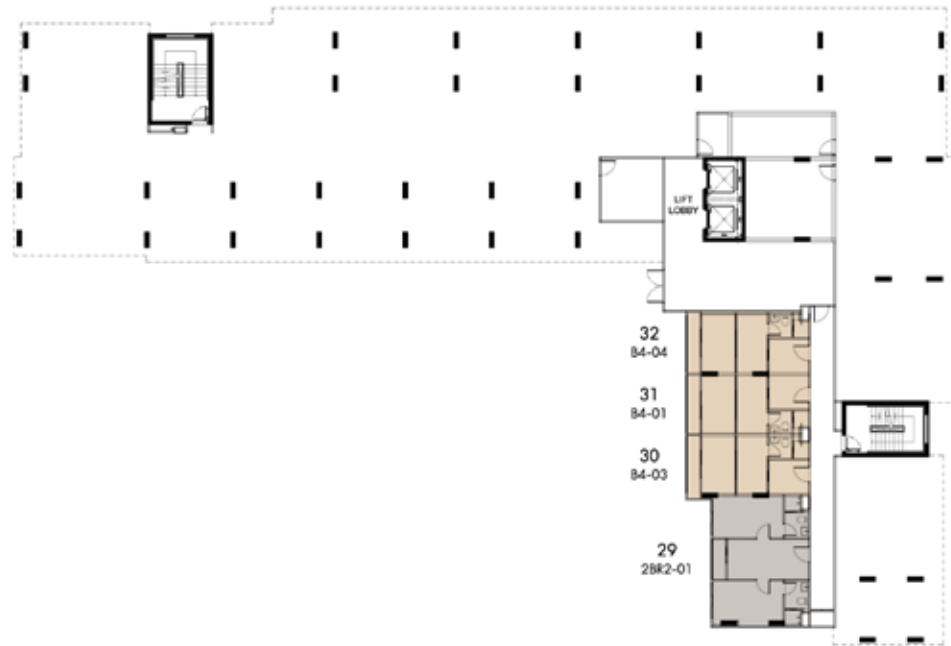
3rd - 7th FLOOR PLAN



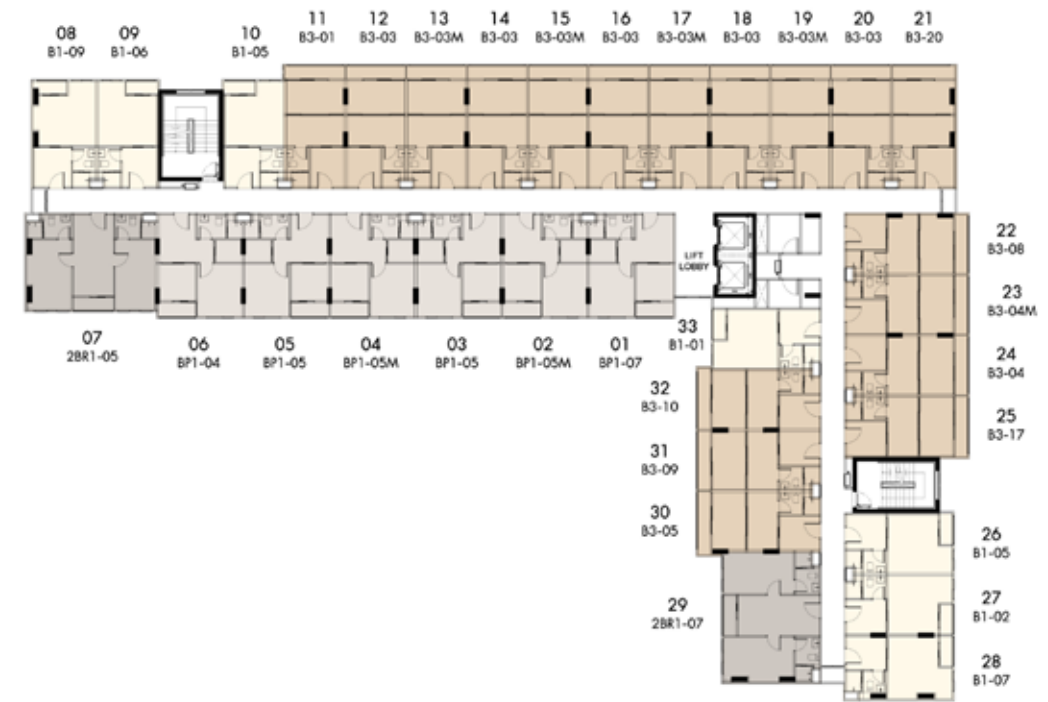
8th FLOOR PLAN



BUILDING B



1st FLOOR PLAN



2nd - 8th FLOOR PLAN



BUILDING C



1st FLOOR PLAN



2nd FLOOR PLAN



3rd FLOOR PLAN



4th FLOOR PLAN



5th - 8th FLOOR PLAN





UNIT PLAN



STUDIO
(25 sq.m.)



LEISURE SUITE
(28 sq.m.)



LIVING SUITE
(28 sq.m.)



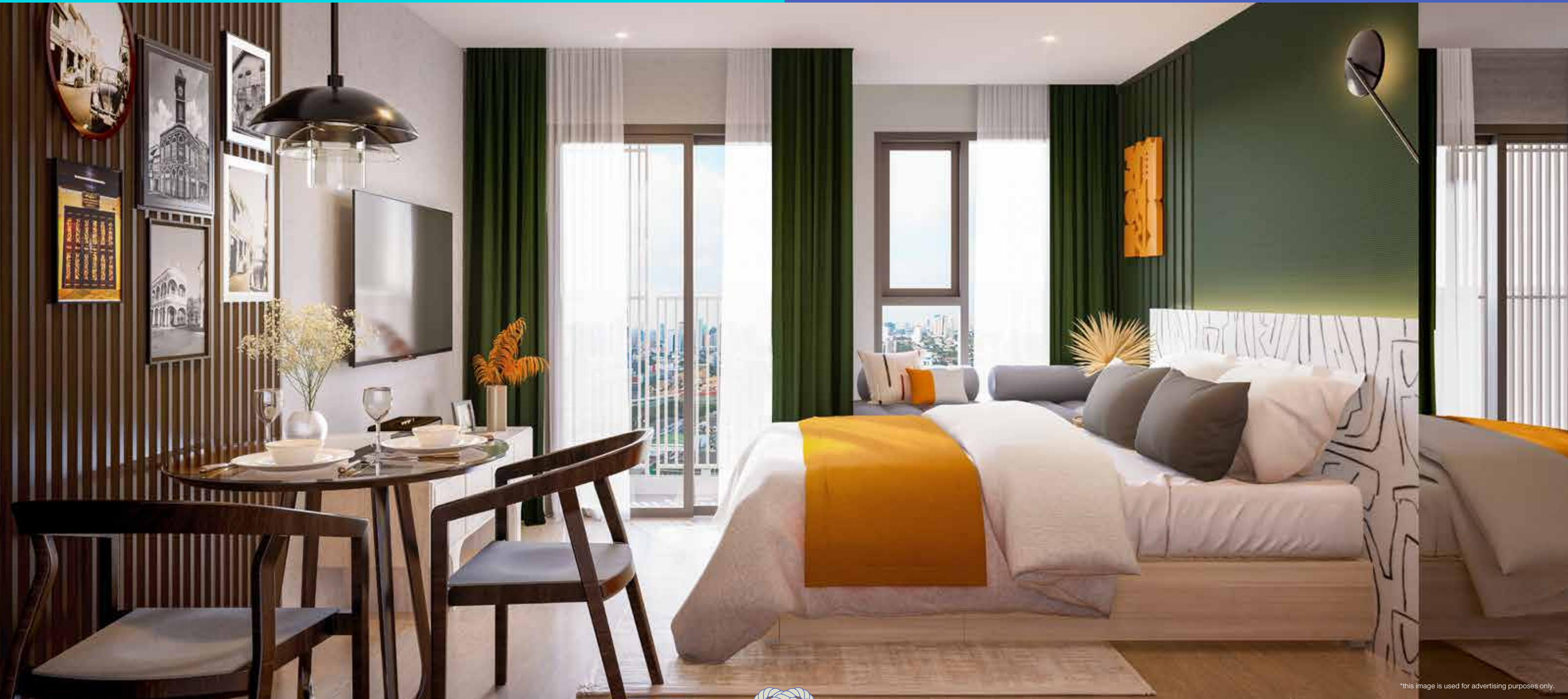
UNIT PLAN



MASTER SUITE
(34 sq.m.)



OCEAN SUITE
(47 sq.m.)



*this image is used for advertising purposes only.



STUDIO



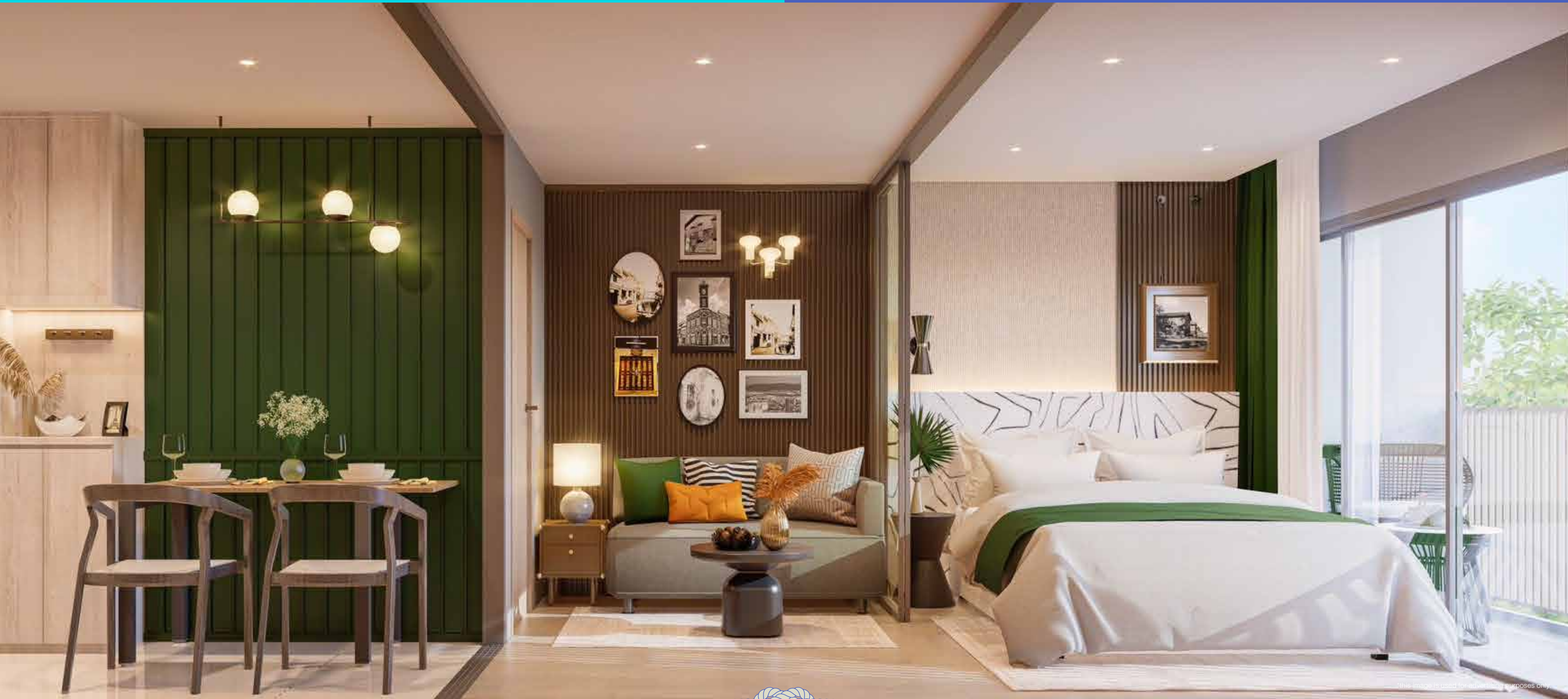


*this image is used for advertising purposes only.



LEISURE SUITE





*this image is used for advertising purposes only.



LIVING SUITE



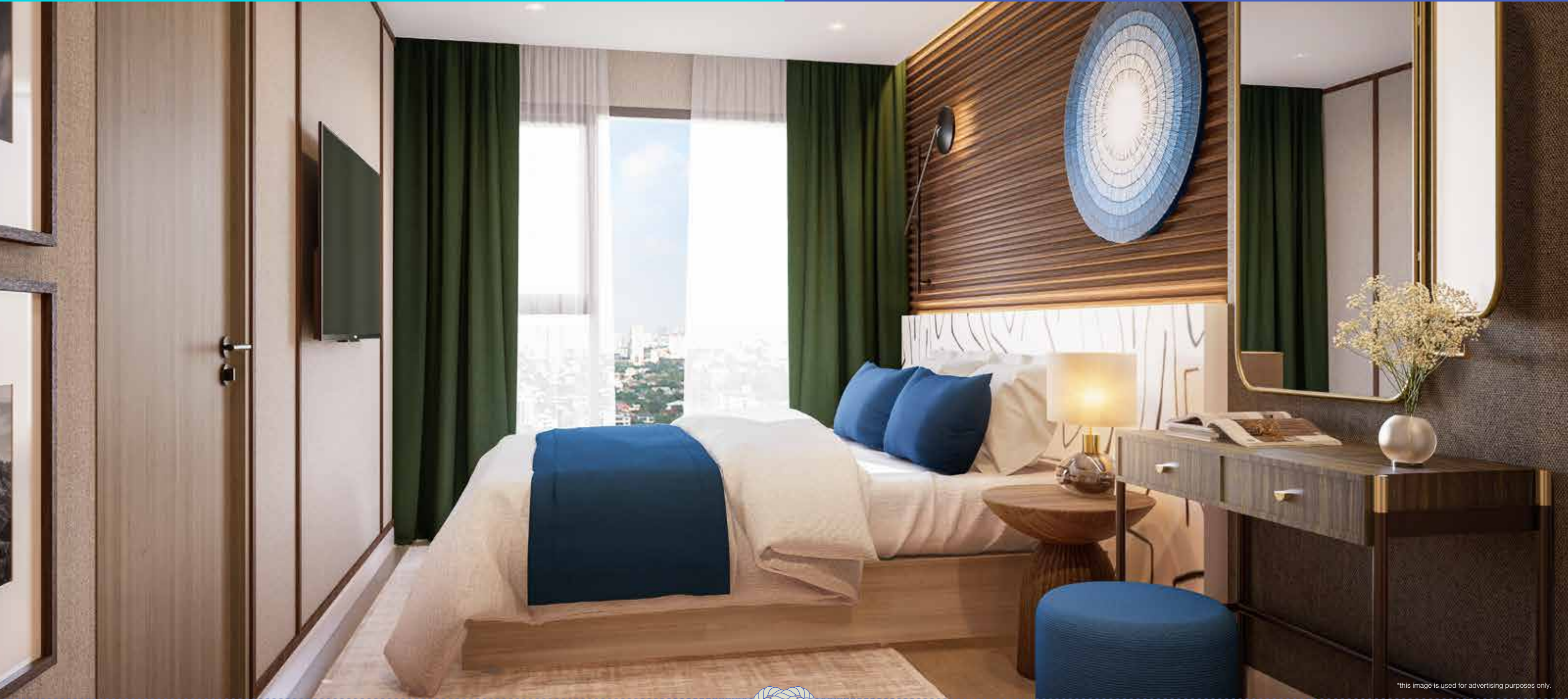


*this image is used for advertising purposes only.



MASTER SUITE





*this image is used for advertising purposes only.



OCEAN SUITE





*this image is used for advertising purposes only.



OCEAN SUITE



Live in บาลานซ์ชีวิตที่ใช้ ใจกลาง "ภูเก็ต" Balance



โครงการ ดิ ออร์จิน ภูเก็ต - ป่าตอง ผู้พัฒนาโครงการ บริษัท ออร์จิน ภูเก็ต วิลล่า จำกัด สำนักงานใหญ่เลขที่ 496 หมู่ 9 ตำบลสำโรงเหนือ อำเภอเมืองสมุทรปราการ จังหวัดสมุทรปราการ 10270 โดย นายภูมิพัฒน์ ฤทธิธาดา และ นายเมธาพงศ์ อุปติศฤงค์ กรรมการผู้มีอำนาจลงนาม กุณจดทะเบียน 55,000,000.00 บาท (ห้าสิบล้านบาทถ้วน) ชำระเต็มจำนวน โครงการ ดิ ออร์จิน ภูเก็ต - ป่าตอง เป็นอาคารสูง 8 ชั้น จำนวน 3 อาคาร เป็นห้องชุดเพื่อใช้เป็นที่อยู่อาศัยรวมทั้งสิ้น 617 ยูนิต และห้องชุดเพื่อการพาณิชย์จำนวน 7 ยูนิต สถานที่ตั้งโครงการ ถนนพระ ภูเก็ตแก็ว ตำบล ภูเก็ต อำเภอ ภูเก็ต จังหวัด ภูเก็ต บนโฉนดที่ดินเลขที่ 248, 480 และ 6678 (บางส่วน) ตำบล ภูเก็ต อำเภอ ภูเก็ต จังหวัด ภูเก็ต ที่จะโอนกรรมสิทธิ์เป็นของผู้พัฒนาโครงการภายในเดือน ธันวาคม 2566 มีเนื้อที่รวมประมาณ 6-2-83.8 ไร่ โครงการอยู่ระหว่างดำเนินการจัดเตรียมเพื่อขอใบอนุญาตก่อสร้าง คาดว่าจะเริ่มก่อสร้างเดือนสิงหาคม ปี 2567 และ คาดว่าจะแล้วเสร็จเดือนธันวาคม ปี 2568 เมื่อก่อสร้างแล้วเสร็จจะไปจดทะเบียนนิติบุคคล อาคารชุดตามกฎหมายต่อไป เจ้าของห้องชุดมีหน้าที่ต้องชำระค่าเงินกองทุน ค่าใช้จ่ายส่วนกลาง ตามที่กำหนดไว้ในข้อบังคับนิติบุคคลอาคารชุด รวมทั้งค่าภาษีอากรที่ผู้มีกรรมสิทธิ์ในห้องชุดมีหน้าที่ต้องชำระตามกฎหมาย ภาพโฆษณาเป็นภาพจำลอง โดยที่ภาพโฆษณาและรายละเอียดอาจเปลี่ยนแปลงได้ และผู้พัฒนาโครงการสงวนสิทธิ์ที่จะเปลี่ยนแปลงแก้ไขเพื่อให้เกิดความเหมาะสมโดยไม่ต้องแจ้งให้ทราบล่วงหน้า